

DÉPOLLUTION DU LITTORAL avec le réseau B.A.M Bacs À Marée



Ramassage des déchets sur la plage :



Oui !!!!!!!!!!!!! mais!!!!!!!!!!



DÉPOLLUTION DU LITTORAL B.A.M

Ramassage des déchets sur la plage :

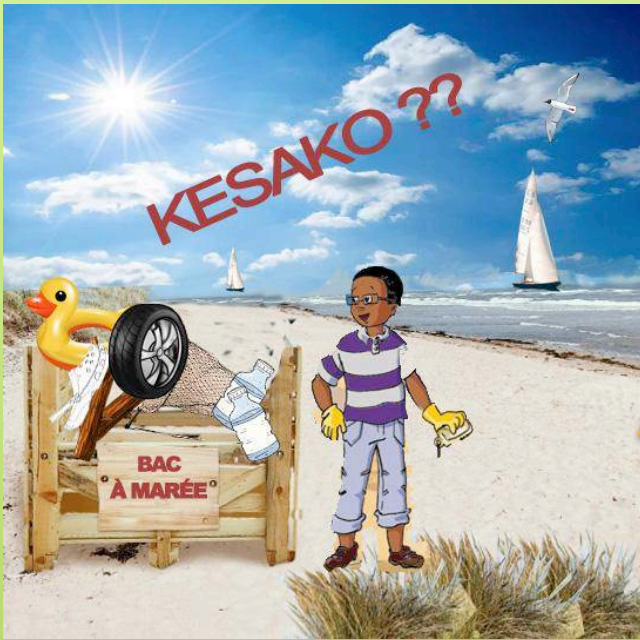


Alors quelle solution ?

DÉPOLLUTION DU LITTORAL B.A.M

Ramassage des déchets sur la plage :

2



Ramassage sans tri !!

Déchetterie,
incinération

Alors quelle solution ?





Réseau
Sciences Participatives

DÉPOLLUTION DU LITTORAL B.A.M



TAHO'E ECO ORGANISATION | 2022

T.E.O.

Bacs À Marée Réseau B.A.M.

Oui, mais...!! c'est quoi ?



l'état du littoral peut être considéré comme un indicateur de la bonne gestion de ce dernier et peut être utilisé comme bio indicateur.

Le réseau BAM, est un outil complémentaire aux actions existantes.

RESPONSABLE MORBIHAN

Association RIEM
votre interlocuteur



RESPONSABLE FINISTERE

RIEM

BioDiversTissons
Votre interlocuteur





Réseau
Sciences Participatives

Bon, euh...!, oui.. !
Maintenant , discutons du coût



2 solutions

1

Vous fabriquez vos
BAM !
(Plastique) 🤔

Avantages
Pas de charge de
personnels,
pas de contrainte
de collecte,

Puis intervention de
NEO pour le tri
le pesage et
l'enlèvement
Maxi 2 collectes/mois

600 €/bac/an



Réseau
Sciences Participatives

Bon, heu..!, oui.. !
Maintenant , discutons de coût



2

Vous louez les BAM
100 €/an/unité
Entretien compris



Avantages
Pas de charge
de personnels,
de collecte,
de fabrication BAM
Pas d'entretien

Intervention de NEO pour
le tri, le pesage et
l'enlèvement
forfait de 100€/mois
Maxi 2 collectes/mois

600 €/bac/an
+100€ location/BAM



Réseau
Sciences Participatives

Recommandations

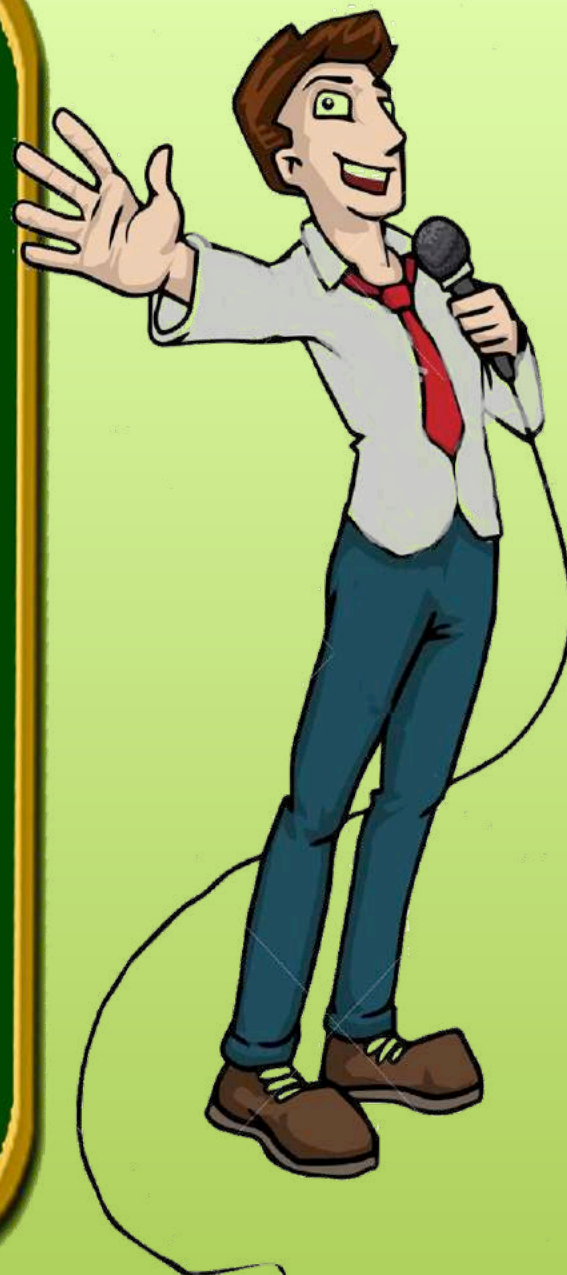
Installer les bacs à minima 6 mois - octobre à mars. (période de vents forts et échouages importants)

Installer les bacs le plus proche possible du littoral et les éloigner des parkings pour éviter les déchets ménagers.

Utiliser une signalétique rappelant que les bacs à marée ne sont pas des poubelles mais des indicateurs de l'état écologique du littoral

Favoriser les liens entre les citoyens, les élus, les collectivités et les entreprises ou associations d'insertion

Ne pas recycler les déchets. La plupart des plastiques échoués sont potentiellement nocifs, car chargés en polluants organiques persistants, en métaux lourds, en additifs, etc. il est donc préférable de ne pas les recycler ou d'en faire des objets d'art pour éviter d'essaimer des micro-polluants. C'est un principe de précaution.



DEPOLLUTION DU LITTORAL avec le réseau B.A.M Exemple d'affiches



Et sur l'application retrouvez
la localisation des bacs



Merci !

DÉPOLLUTION DU LITTORAL réseau BAM

TAHO'E ECO ORGANISATION | 2022

T.E.O.

contact.riem@gmail.com

06-20-71-02-81



Réseau
Sciences Participatives

GROUPE
Néo⁵⁶

biodiverstissons@gmail.com

06-47-96-01-98

